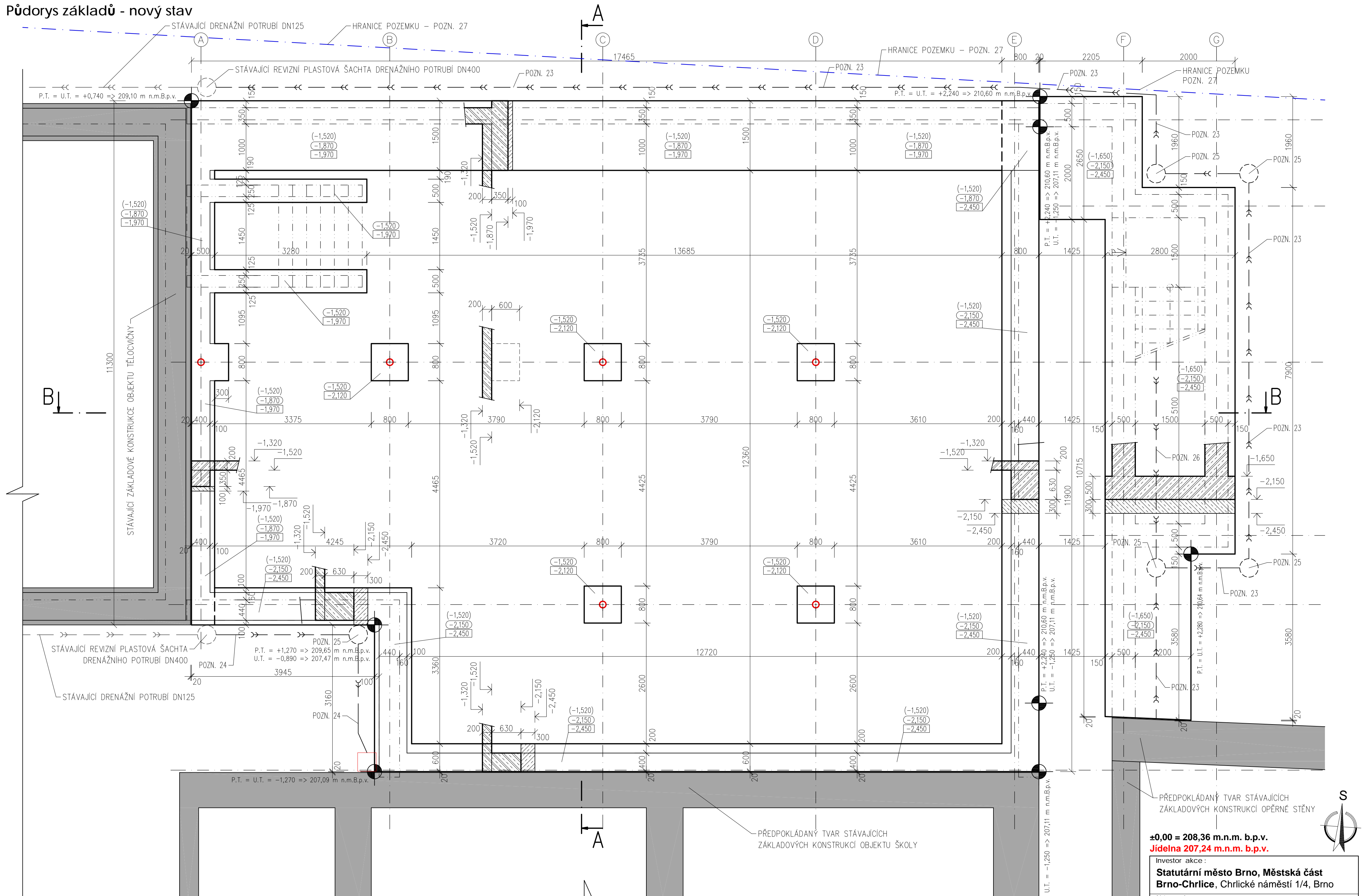
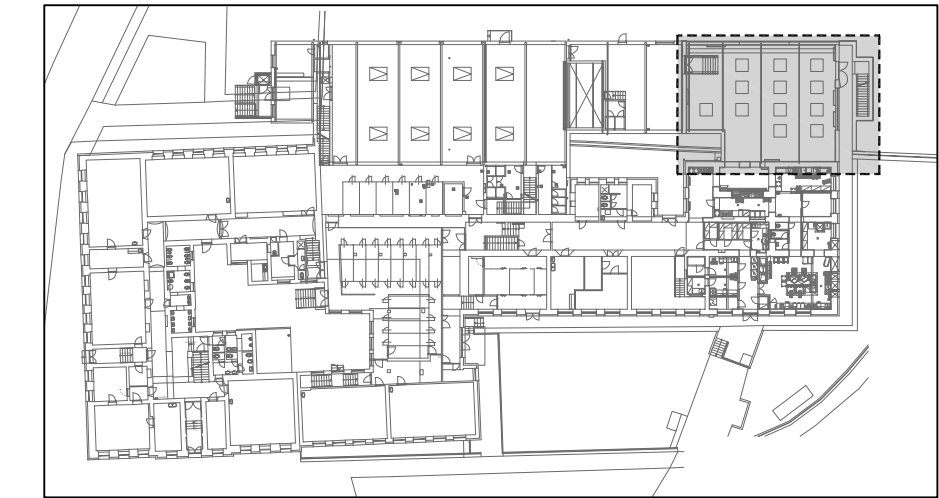


Půdorys základů - nový stav



Schéma



Poznámka

Pokud na výkrese nejsou uvedeny kóty, neodměřovat z výkresu a dotázat se. Všechny rozměry kontrolovat průběžně na stavbě. Jakékoliv nejasnosti a rozpory mezi výkresy musí být projednány s autorem díla.

Veškerá práva vyhrazena. Šíření nebo reprodukování díla v tištěné či audiovizuální podobě a uveřejňování díla prostřednictvím internetové sítě bez písemného souhlasu autora je dle platných zákonů nepřipustné.

POZNÁMKY

POZN.23 - NOVÉ DRENÁŽNÍ POTRUBÍ DN 125 NAPOJENO DO STÁVAJÍCÍ DRENÁŽNÍ ŠACHTY U OBJEKTU TĚLOCVIČNY.

POZN.24 - NOVÉ DRENÁŽNÍ POTRUBÍ DN 125 NAPOJENO NA STÁVAJÍCÍ
DEŠŤOVOU KANALIZACI V MÍSTĚ STÁVAJÍCÍ DEŠŤOVÉ VPUSTI

POZN.25 - NOVÁ PLASTOVÁ REVIZNÍ ŠACHTA DRENÁŽNÍHO POTRUBÍ DN 400.
POZN.26 - NOVÉ DRENÁŽNÍ POTRUBÍ DN 125 V PROSTORU POD SCHODIŠŤOVÝM
RAMENEM VENKOVNÍHO SCHODIŠŤE.

POZN.27 - PODÉL HRANICE SE SOUSEDNÍM POZEMKEM BUDE NUTNÉ PROVÉST ZÁPOROVÉ PAŽENÍ STAVEBNÍ JÁMY.

POZNÁMKY – OBECNĚ

- VEŠKERÉ ROZMĚRY JE NUTNO OVĚRIT NA STAVBĚ !
- JEDNOTLIVÉ ROZMĚRY JSOU PŘEVZATY Z PŮVODNÍ PROJEKTOVÉ DOKUMENTACE NEBO BYLY STANOVENY VLASTNÍM ZAMĚŘENÍM NA MÍSTĚ STAVBY. PŘÍPADNĚ NESROVNALOSTI SE SKUTEČNOSTÍ BUDOU ŘEŠENY V RÁMCI REALIZACE STAVBY MEZI DODAVATELEM, INVESTOREM A PROJEKTANTEM.
- POPIS KONSTRUKCÍ, BOURACÍCH PRACÍ, ÚPRAV A SKLADEB: VIZ. TECHNICKÁ ZPRÁVA.

±0,00 = 208,36 m.n.m. b.p.v.

Jídelna 207,24 m.n.m. b.p.v.

Investor akce :

**Statutární město Brno, Městská část
Brno-Chrlice, Chrlické náměstí 1/4, Brno**

Název akce :	
--------------	--

ZŠ a MŠ Jana Broskvy – rekonstrukce školní kuchyně

Generální projektant :

HB Projekt Plus, s.r.o.
IČ: 292 35 421
Jaroslava Foglara 5, 63900 Brno

tel.: +420 777 165 408, e-mail: rbilek@volny.cz

HB Projekt Plus, s.r.o.
Jaroslava Foglara 5, 63900 Brno,

tel: +420 773 516 165, e-mail: ppodmajersky@volny.cz	
Měřítka : 1:50	Specializace profese : D.1.1 Architektonicko-stavební řešení

Vypracoval - podpis : Petr Podmajerský	Kontroloval - podpis Ing. R. Bílek
---	---------------------------------------

Stupeň dokumentace : DPS	Datum zpracování : Březen 2024
Název přílohy :	

PŮDORYS ZÁKLADŮ - nový stav -
rekonstrukce, železný kochanč

rekonstrukce školní kuchyně		
Číslo akce :	Číslo přílohy :	Revize :

2021 - 21	D.1.1.06	-
-----------	----------	---